

---

RINGEBU FJELLSTYRE  
MØTEBOK

Møtested: Rådhuset  
Møtedato: 29.05.13  
Arkiv nr.: 421.2  
Sak nr.: 24/13  
Saksbehandler: Erik Hagen

---

ELGJAKT - KVOTEFORDELING

**Vedlegg:**

Kvotefordeling, felling, sett elg.

**Saksframlegg:**

Det skal fastsettes kvoter for elgjakta i statsallmenningene 2013.

Deler av grunnlagsmateriale er vedlagt i diverse oversikter på tidligere kvotefordeling, felling og sett elg.

**Saksbehandlers merknader:**

**Bakgrunn**

Mot slutten av jakta i 2012 mottok fjellstyret brev fra fire innenbygds jaktlag i Hirkjølen og Imsdalen, med bekymring for utviklingen i elgstammen. Det ble vist til få observasjoner av produksjonsdyr, og fjellstyret ble bedd om et møte, for å vurdere jaktstopp og eventuelt trekke tilbake kvoter. Med kort tid igjen av jakta gjorde imidlertid fjellstyret en del tilpasninger for at lagene skulle få mulighet til å fylle sine kvoter. Dette lyktes delvis.

Fjellstyret inviterte så alle jaktlag til et møte 16. april i år, med evaluering av fjorårets jakt og meningsutveksling i forkant av årets jakt og revidering av bestandsplan i 2014. Alle innenbygds lag var representert i møtet, og disse ble oppfordret til å komme med tilbakemeldinger fra sine jaktfelt.

Felles for jaktfeltene i Hirkjølen og Imsdalen var inntrykket av en bestand i nedgang. Det ble stilt spørsmål ved effekten av høye kvoter i statsallmenningene og avskytingsmodell i tilgrensende områder i Stor-Elvdal. Det var videre ønsker om reduserte grunnkvoter, opp mot en halvering. Tilbakemeldingene var ellers et inntrykk av høyere bestand i vestlige deler av allmenningene. Det ble også diskutert rundt framtidig avskytingsmodell. Selv om det var litt ulike meninger om kalveskyting, virker det som de fleste var bekvemme med gjeldende modell. Jaktlagene gav også uttrykk for at jaktfeltene, med små grensejusteringer, er godt arrondert. Videre ble det etterlyst avklaring i forhold til bruk av transportmidler langs Ormsetervegen, i naturreservat og til Samtjønnsbua.

Fjellstyret tar med seg tilbakemeldingene fra jaktlagene i vurderingen av årets kvote, og i det videre arbeidet med ny bestandsplan fra 2014. Grensejusteringer og andre vurderinger av arrondering av jaktfelt er naturlig å ta ved kontraktsskifter.

## **Felt elg**

Uttaket av elg i statsallmenningene har etter toppårene rundt årtusenskiftet stabilisert seg på 55-60 elger per år (figur 1 i vedlegg). I 2012 ble det felt 48 av 70 dyr, dvs. en fellingsprosent på 68,5 (84,3 % i 2011). Vi må helt tilbake til 1990 for å finne siste gang det ble skutt under 50 elger i statsallmenningene. Uttaket fordelte seg på 46 % kalv, 21 % ungdyr, 23 % okse og 10 % ku (tabell 1). Fordelingen har i mange år vært tilfredsstillende, og fulgt godkjente bestandsplaner. Analyser av sett elg tyder også på at produktiviteten i stammen er god. Andelen voksen okse i uttaket har gjennom styrt forvaltning gått noe ned, og andelen skutt av antall sett okse har også gått ned. Det tyder på at vi totalt sett har en del okser. Andelen ku per okse har ligget på eller i overkant av 1.5, som er på nivå med anbefalingene. Andelen ku med kalv har vært stabil eller økende for allmenningen totalt sett. Andelen kalv i uttaket viser også at kyrne blir bedekt.

Under jakta manglet det en del okser i Hirkjølen, men med fleksibilitet i dyrekategori, og mulighet til å jakte på andre jaktfelt, valgte fjellstyret å fortsette jakta. Reinsfjellet og Storfjellet jaktet en del i Ringebu Østfjell 1 i november, og skjøt totalt 4 av sine dyr i dette terrenget. Storfjellet felte én åringsokse og én kukalv, mens Reinsfjellet fikk to voksne okser. Imsdalen Sør manglet også flere dyr på kvota. Etter søknad tillot fjellstyret å kunne jakte også etter 15. november, på ev. trekkelg. Det ble ikke felt dyr etter 15. november.

## **Sett elg**

Kvoten for 2012 ble behandlet i sak 27/12 (tabell 2). Saksutredningen tok for seg felling og sett elg i statsallmenningene, Hirkjølen og Atndalen-Trønnes/Westgård gjennom 20 siste år. Sette elg per jegerdag tyder på at vi hadde en økning i bestanden i perioden 2006-2010, før det gikk noe ned igjen i 2011. Med bakgrunn i bl.a. dette ble grunnkvoten for jaktlag tilknyttet Hirkjølen redusert med 3 kalv/ungdyr. Sett elg for 2012 tyder på en ytterligere nedgang i bestanden, for statsallmenningene sett under ett (figur 2). Om en ser nærmere på sett elg per jaktfelt er det variasjoner, men Hirkjølen ser ut til å ha en lavere bestand enn Imsdalen og terreng lenger vest.

Med bakgrunn i felling, sett elg og vurdering av bestandssammensetning, er det satt opp forslag til kvote for 2013. Grunnkvoten reduseres fra 61 dyr i 2012, til 50 dyr i 2011. Det innebærer en reduksjon i de største grunnkvotene i Hirkjølen og Imsdalen, både når det gjelder kalv/ungdyr og produksjonsdyr. Terreng vestover har uendret eller liten økning i kvoten. Det legges opp til et svært begrenset uttak av voksen ku. Økonomisk betyr det ca. 30 000 kr i reduserte inntekter fra grunnkvotene, pluss sannsynlig reduserte inntekter gjennom færre voksne dyr i kvota.

---

## Forslag til vedtak:

Kvotefordeling Ringebu statsallmenninger 2013:

Jaktfelt	Kalv/ungdyr	Eldre hann	Eldre hunn	Fritt dyr*	Totalt	%
Imsdalen Sør	6	2			8	
Reinsfjellet/Hirsjøåsen	4	1			5	
Storfjellet	4	1			5	
Kongsvangen	5	2	1		8	
Skardseterlia A	2				2	
<b>Sum innenbygds</b>	<b>21</b>	<b>6</b>	<b>1</b>	<b>0</b>	<b>28</b>	<b>56 %</b>
Samdalen	5	2	1		8	
Åsdalstangen A	3	1			4	
Åsdalstangen B	3	1			4	
Skardseterlia B	2				2	
Ringebu Østfjell 1	1	1			2	
Ringebu Østfjell 2	1	1			2	
<b>Sum utenbygds</b>	<b>15</b>	<b>6</b>	<b>1</b>	<b>0</b>	<b>22</b>	<b>44 %</b>
<b>Sum grunnkvote</b>	<b>36</b>	<b>12</b>	<b>2</b>	<b>0</b>	<b>50</b>	<b>100</b>
Tilleggsdyr				20	20	
<b>Totalkvote</b>					<b>70</b>	

---

## Møtebehandling:

Private jaktfelt i Fåvang og Brekkom kommer til å øke sine ku-kvoter til høsten, og i den sammenheng foreslo Jan Erik Brenden en liten endring for jaktfeltet Kongsvangen; erstatte én fellingstillatelse for kalv/ungdyr med ytterligere én fellingstillatelse for ku, totalt 8 dyr.

---

**Vedtak:**

Kvotefordeling Ringebu statsallmenninger 2013:

Jaktfelt	Kalv/ungdyr	Eldre hann	Eldre hunn	Fritt dyr*	Totalt	%
Imsdalen Sør	6	2			8	
Reinsfjellet/Hirsjøåsen	4	1			5	
Storfjellet	4	1			5	
Kongsvangen	4	2	2		8	
Skardseterlia A	2				2	
<b>Sum innenbygds</b>	<b>20</b>	<b>6</b>	<b>2</b>	<b>0</b>	<b>28</b>	<b>56 %</b>
Samdalen	5	2	1		8	
Åsdalstangen A	3	1			4	
Åsdalstangen B	3	1			4	
Skardseterlia B	2				2	
Ringebu Østfjell 1	1	1			2	
Ringebu Østfjell 2	1	1			2	
<b>Sum utenbygds</b>	<b>15</b>	<b>6</b>	<b>1</b>	<b>0</b>	<b>22</b>	<b>44 %</b>
<b>Sum grunnkvote</b>	<b>35</b>	<b>12</b>	<b>3</b>	<b>0</b>	<b>50</b>	<b>100</b>
Tilleggsdyr				20	20	
<b>Totalkvote</b>					<b>70</b>	

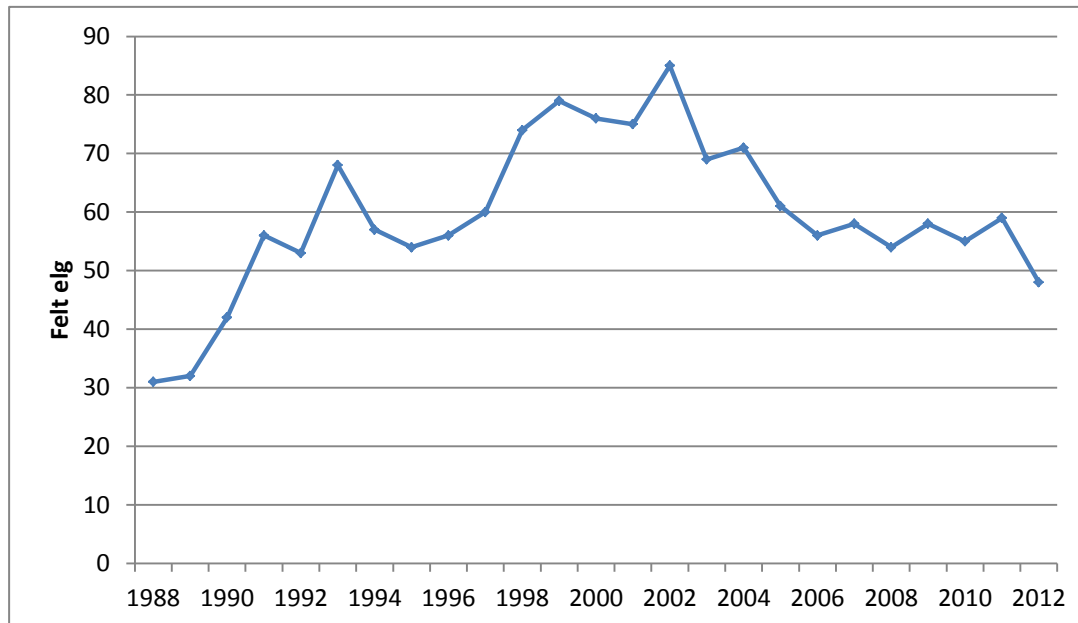
---

**Enstemmig vedtatt som foreslått****Kopi:**

Jaktlag under kontrakt

Jermund Vassdokken, Rindhovdav. 10, 2680 Vågå

## VEDLEGG



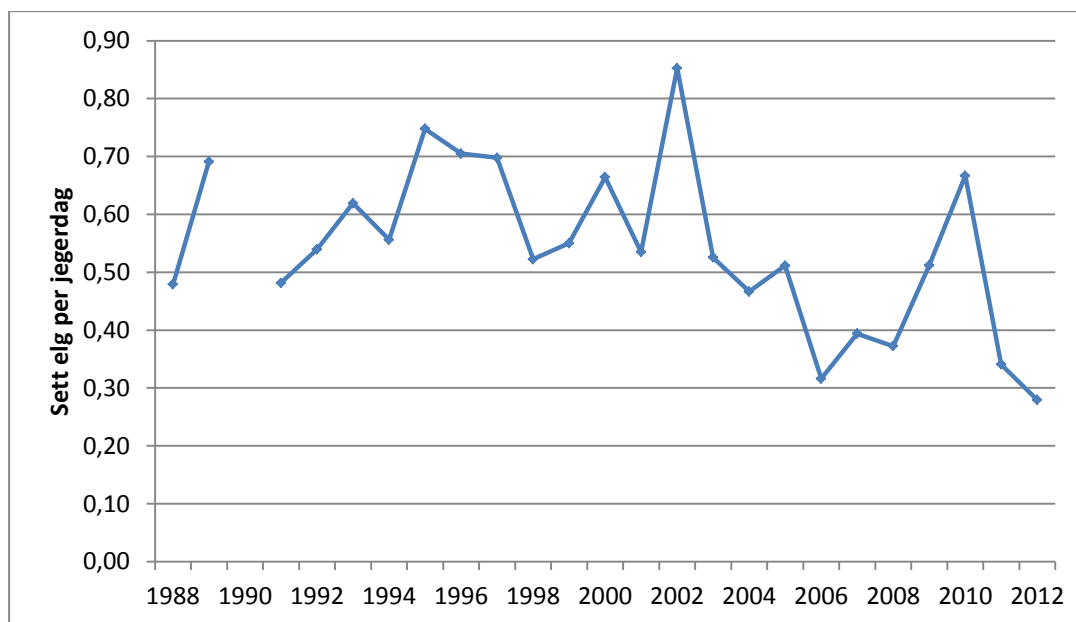
Figur 1. Antall felt elg i Ringebu statsallmenninger 1988-2012

Tabell 1. Felling 2012

	Eldre dyr		Ungdyr		Kalver		Sum
	Okse	Ku	Okse	Ku	Okse	Ku	
Ringebu Østfjell 1	1					1	2
Ringebu Østfjell 2	3		1			1	5
Kongsvangen	1	1	1	1	1	3	8
Samdalen	2	1	2		1	1	7
Imsdalen Sør	2		1		2	2	7
Åsdalstangen A		1					1
Åsdalstangen B	1		1		3		5
Reinsfjellet		1	1		2	2	6
Storfjellet	1	1	1		1	1	5
Skardseterlia A						1	1
Skardseterlia B			1				1
<b>Sum</b>	<b>11</b>	<b>5</b>	<b>9</b>	<b>1</b>	<b>10</b>	<b>12</b>	<b>48</b>
Sum kalv:	22 (45,8 %)						
Sum ungdyr:	10 (20,8 %)						
Sum eldre dyr:	16 (33,3 %, hvorav 10,4 % eldre ku og 22,9 % eldre okse)						
Sum hanndyr:	30 (62,5 %)		51 % i 11				
Sum hodyr:	18 (37,5 %)		49 % i 11				

Tabell 2. Kvote 2012

Jaktfelt	Kalv/ungdyr	Eldre hann	Eldre hunn	Fritt dyr*	Totalt	%
Imsdalen Sør	8	2	1	1	12	
Reinsfjellet/Hirsjøåsen	5	2	1		8	
Storfjellet	5	2	1		8	
Kongsvangen	5	1	1		7	
<b>Sum innenbygds</b>	<b>23</b>	<b>7</b>	<b>4</b>	<b>1</b>	<b>35</b>	<b>57,4</b>
Samdalen	5	2	1		8	
Åsdalstangen A	3	1	1		5	
Åsdalstangen B	4	1			5	
Skardseterlia A	1	1			2	
Skardseterlia B	1	1			2	
Ringebu Østfjell 1	1	1			2	
Ringebu Østfjell 2	1	1			2	
<b>Sum utenbygds</b>	<b>16</b>	<b>8</b>	<b>2</b>	<b>0</b>	<b>26</b>	<b>42,6</b>
<b>Sum grunnkvote</b>	<b>39</b>	<b>15</b>	<b>6</b>	<b>1</b>	<b>61</b>	<b>100,0</b>
Tilleggsdyr				9	9	
<b>Totalkvote</b>					<b>70</b>	



Figur 2. Sett elg per jegerdag i Ringebu statsallmenninger 1988-2012